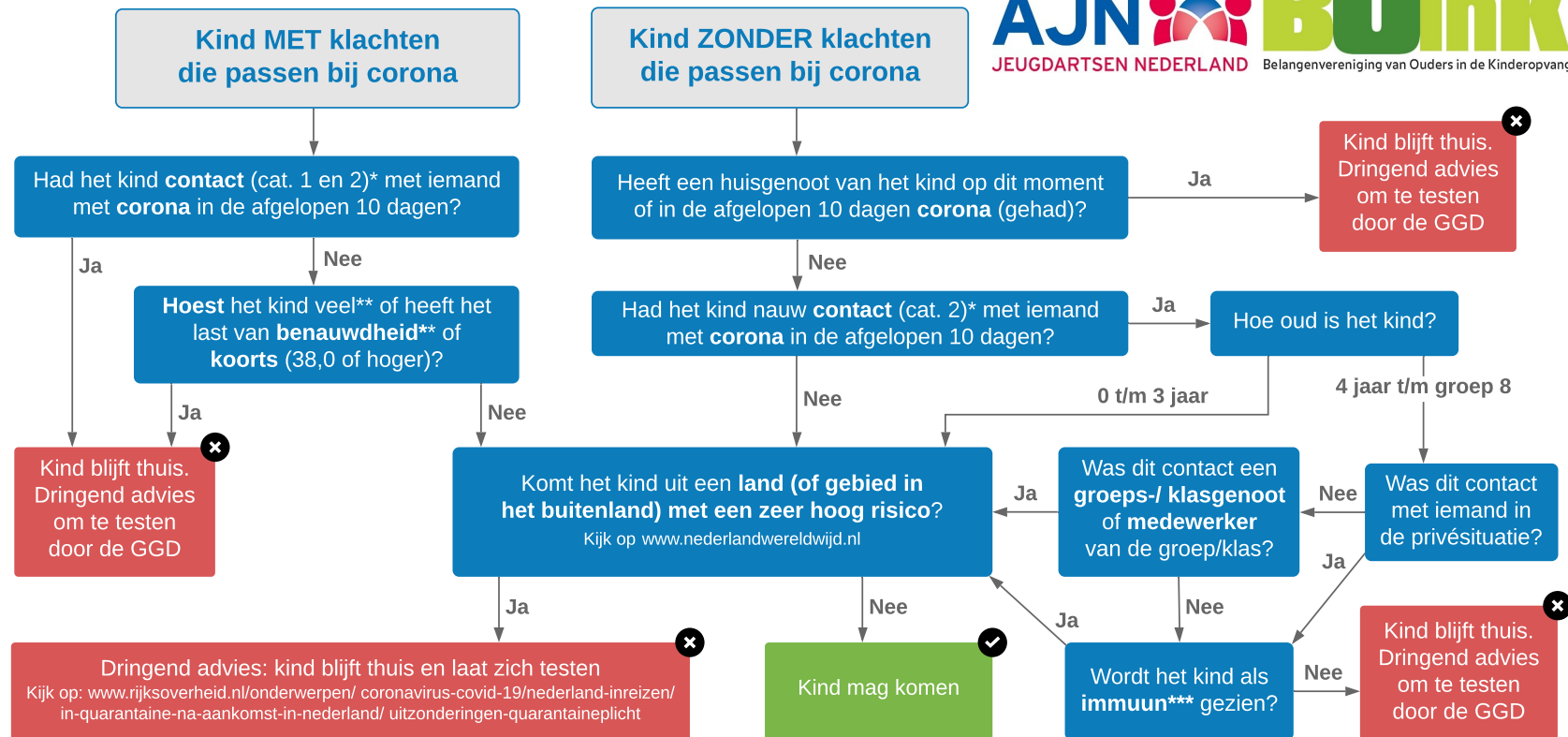


BESLISBOOM 0 jaar t/m groep 8 - thuisblijven of niet?

Bedenk vóór je begint:

1. Begin bij het grijze blok dat van toepassing is op het kind en volg de vragen in de aangegeven volgorde.
2. Kijk niet naar één of twee losse vragen, dat kan tot een verkeerde uitkomst leiden.
3. De uitkomst van de beslisboom geldt niet voor broertjes/zusjes. Doorloop de boom voor ieder kind apart.
4. Deze beslisboom wordt regelmatig aangepast n.a.v. nieuwe inzichten en regelgeving. Kijk voor de meest actuele versie op boink.info/beslisboom.
5. Er is ook een engelstalige versie beschikbaar.



KLACHTEN DIE BIJ CORONA PASSEN =

neusverkoudheid, loopneus, niezen, keelpijn, hoesten, benauwdheid, verhoging of koorts, plotseling verlies van reuk en/of smaak (zonder neusverstopping).

* WELKE CATEGORIE CONTACT?

- Categorie 1: **huisgenoten**.
 - Categorie 2: overige **nauwe contacten** (meer dan 15 min. op minder dan 1,5 m.).
Uitzondering: groep- en klasgenoten van één besmet persoon hoeven NIET in quarantaine. De GGD bepaalt of in specifieke situaties alsnog quarantaine nodig is, ook bij meer dan 1 besmetting.
 - Categorie 3: **overige niet nauwe contacten**.
- Twijfel je? Bel dan de GGD. Zie voor uitgebreide toelichting: www.lci.rivm.nl/Handreiking-contact-en-uitbraakonderzoek-kinderen

** GEBUIKELIJKE KLACHTEN?

Zijn dit gebruikelijke/bekende klachten bij het kind, zoals **chronische luchtwegklachten, hooikoorts of astma?** Dan kun je deze vraag met nee beantwoorden.

*** WANNEER WORDT EEN KIND ALS IMMUUN GEZIEN?

- Een kind wordt als immuun gezien als het:
- in de afgelopen 6 maanden corona heeft gehad.
 - langer dan 14 dagen geleden volledig gevaccineerd is tegen corona (va. 12 jr).
 - corona heeft gehad en daarna minimaal 14 dagen geleden gevaccineerd is tegen corona (va. 12 jr).

Deze beslisboom is een 'schematische vertaling' van de richtlijnen van het RIVM.

WANNEER MAG EEN KIND WEER NAAR DE KINDEROPVANG / SCHOOL?

Als de door de GGD vastgestelde quarantaineperiode voorbij is.

GETEST?

- Kind blijft thuis tot de testuitslag bekend is.
- Volg bij een **positieve** testuitslag (coronavirus is aangetroffen) van het kind of een huisgenoot de instructies van de GGD op.
 - Bij een **negatieve** testuitslag van het kind mag het kind weer naar de kinderopvang/school, ook als nog niet alle klachten weg zijn. Tenzij de quarantaineperiode zoals vastgesteld door de GGD nog niet voorbij is.
 - Is het kind getest omdat het een categorie 3 contact* is van iemand met corona en heeft het kind geen klachten, dan hoeft het niet thuis te blijven in afwachting van de testuitslag.

NIET GETEST?

Een kind met klachten, zoals hoesten, koorts of benauwdheid, dat niet getest is mag weer naar de opvang/school als het minimaal 24 uur volledig klachtenvrij is. Bij aanhoudende milde verkoudheidsklachten mag een kind na 7 dagen weer naar de kinderopvang of school. Heeft het kind contact gehad met iemand met corona? Volg dan de instructies van de GGD op.

Info over het testen van kinderen:
www.rijksoverheid.nl/onderwerpen/coronavirus-covid-19/testen/coronatest-kind/kind-testen-op-corona

Deze beslisboom is een leidraad voor ouders en medewerkers in de kinderopvang (kinderdagverblijf, peuteropvang, bso en gastouder) en het basisonderwijs. Heb je vragen of twijfel je? Neem dan contact op met een infectieziektenarts van de GGD. Je kunt ook bellen naar het landelijke informatienummer coronavirus van Rijksoverheid: **0800 - 1351 (gratis, 08:00 - 20:00 u)**. Kijk voor meer informatie op www.rivm.nl/coronavirus-covid-19.

